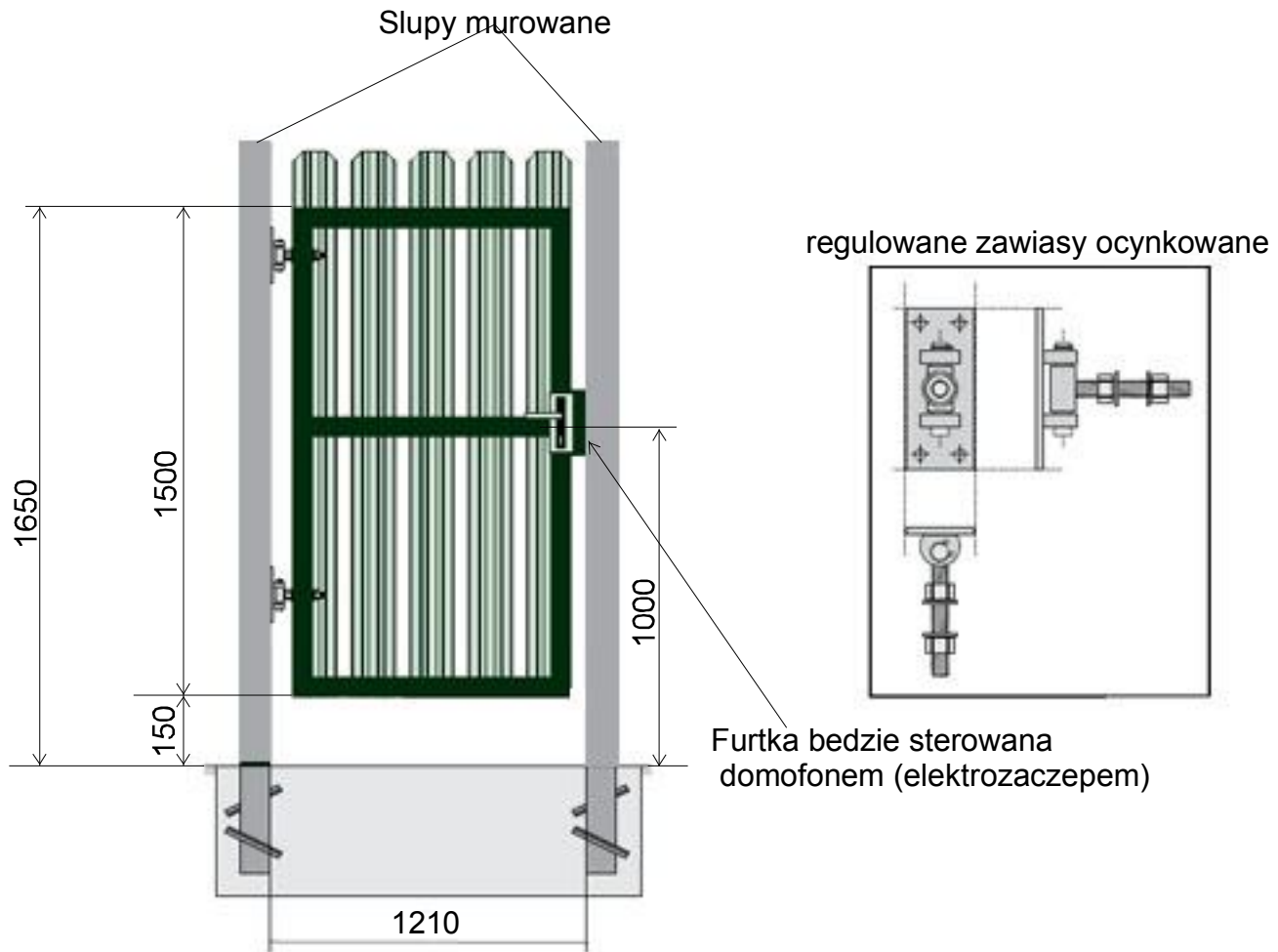
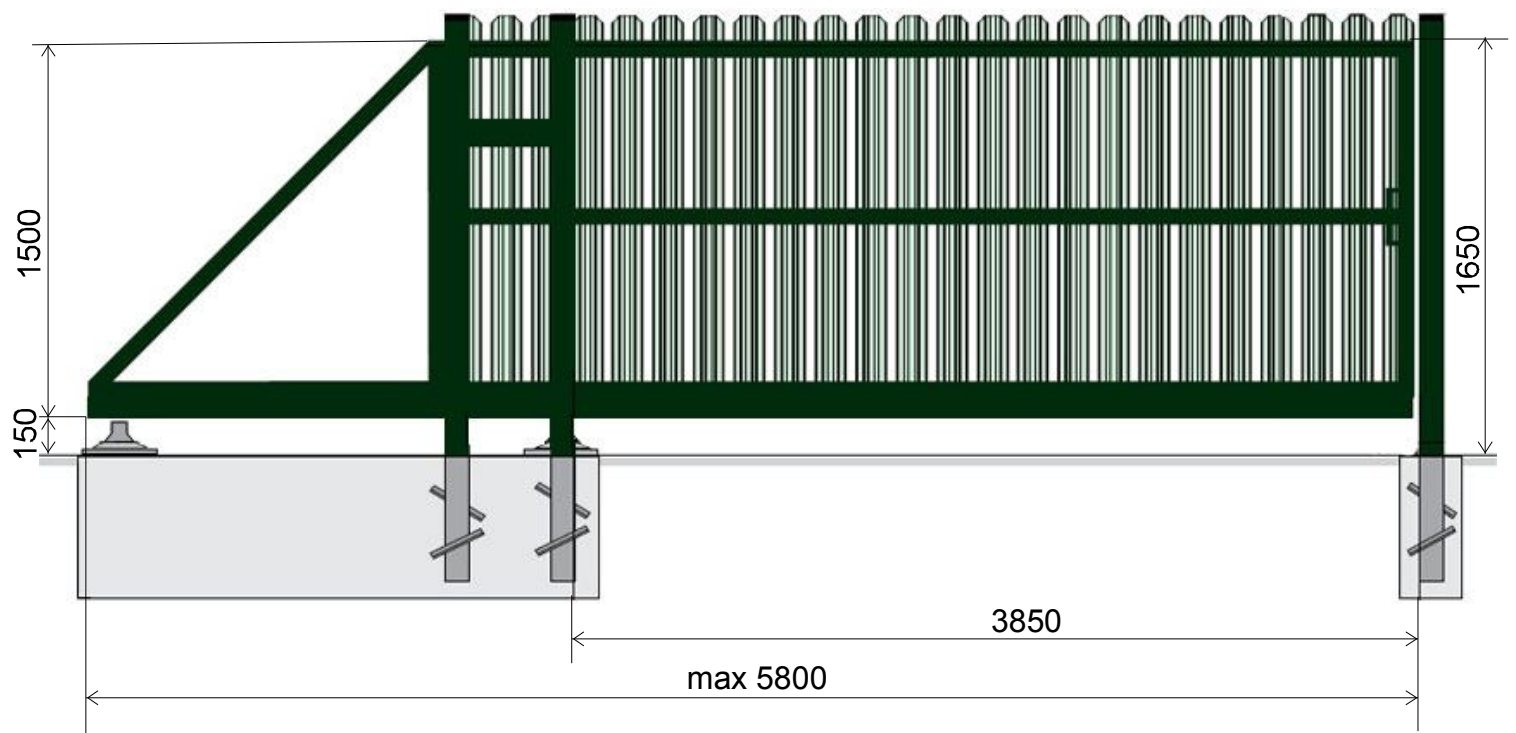


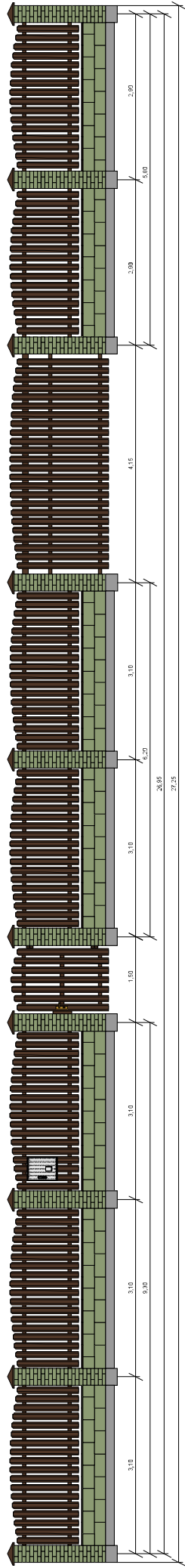
## WIDOK OD WEWNATRZ



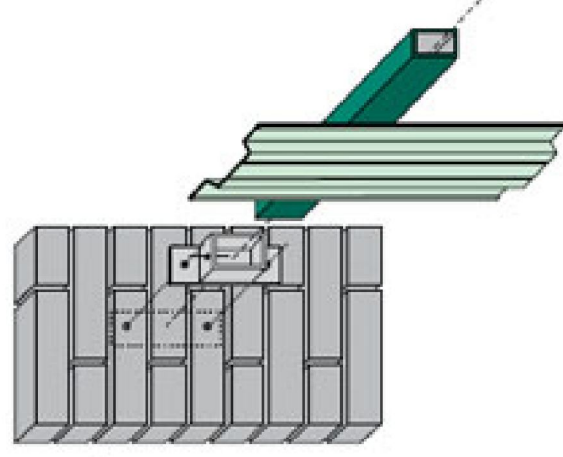
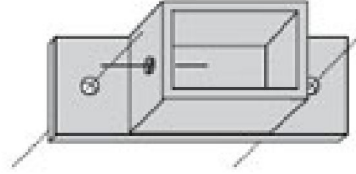
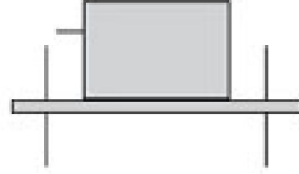
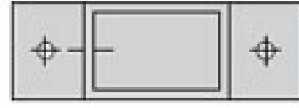
## WIDOK OD WEWNATRZ



# WIDOK Z ZEWNATRZ



Elementy ze sztachet mogą być mocowane do słupków stalowych lub mурowanych za pomocą specjalnych obejm.



Obejma montażowa

Montaż do słupków mурowanych za pomocą kołków rozporowych