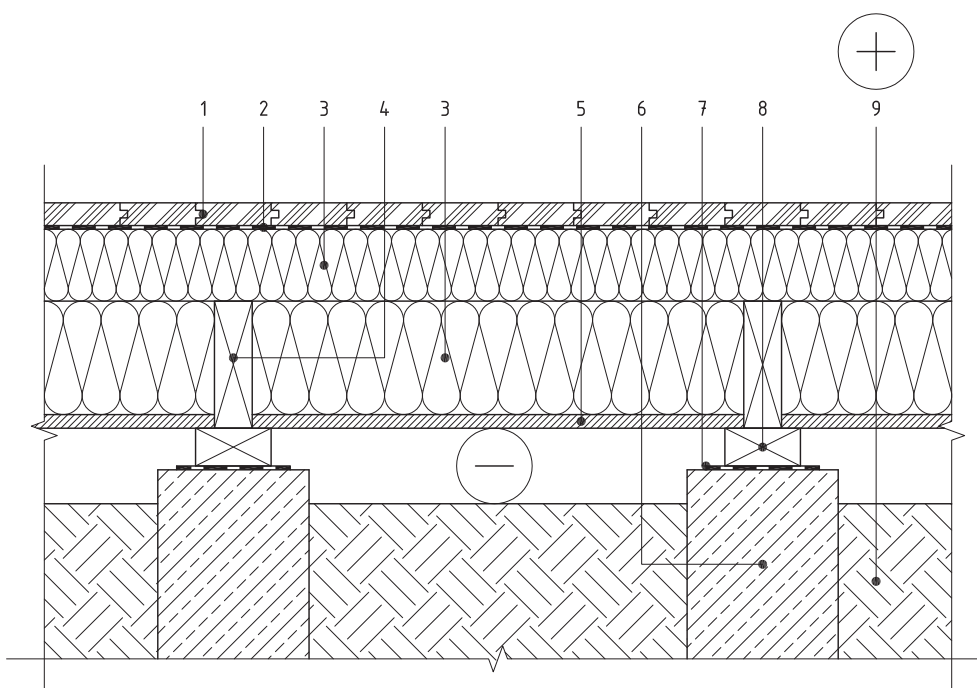


УЗЕЛ УТЕПЛЕНИЯ ПОЛА С ВЕНТИЛИРУЕМЫМ ПОДПОЛЬЕМ

М 1:10



- 1** Полное покрытие, $d = 15-35$ мм
- 2** Воздухо- и пароизоляционный слой
- 3** PAROC extra, $d = 250$ мм
- 4** Лага, $d = 100$ мм и $d = 150$ мм
- 5** Сплошная подложка, $d = 18-25$ мм
- 6** Опорная стойка
- 7** Гидроизоляция
- 8** Брусок
- 9** Грунт